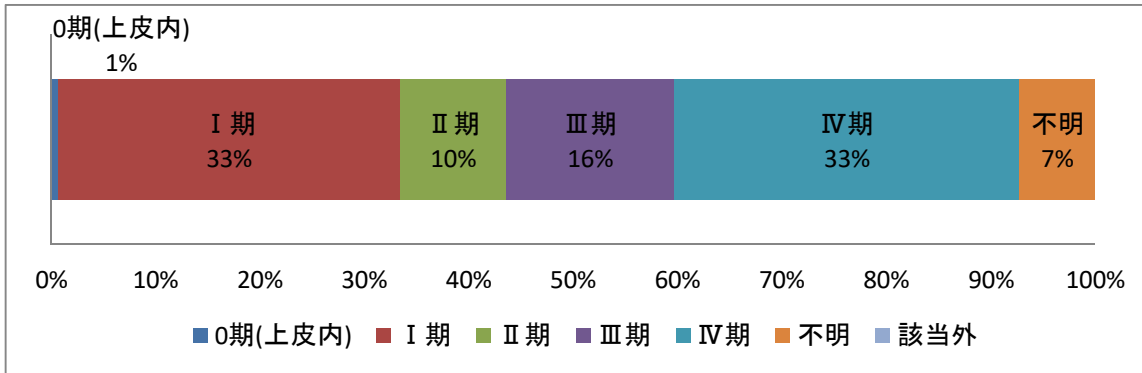


# 肺癌

<2021年症例>

## ①治療前ステージ別割合

総数	0期(上皮内)	I期	II期	III期	IV期	不明	該当外
305	1~3	100	31	49	101	22	0



## ②ステージ別 治療内容割合

病期	総数	手術	内視鏡治療	手術 + 内視鏡	放射線治療	薬物療法	放射線 + 薬物	薬物 + 他	手術/内視鏡 + 放射線	手術/内視鏡 + 薬物	手術/内視鏡 + 放射線 + 薬物	他	経過観察
0期	0	0	0	0	0	0	0	0	0	0	0	0	0
I期	100	64	0	0	20	0	0	0	1~3	13	0	0	1~3
II期	31	10	0	0	7~9	1~3	1~3	0	0	10	0	0	1~3
III期	49	7~9	0	0	0	10	19	0	1~3	7~9	0	0	1~3
IV期	101	1~3	0	0	19	39	21	0	1~3	1~3	0	1~3	14
不明 該当外	24	24	0	0	0	0	0	0	0	0	0	0	0

