

PET 健診最前線◎はじめよう健康ライフ

SOUTHERN CROSS Vol.105

PET First for your life

編集・発行／NPO法人 日本コーディネーター研究開発機構
 協力／一般財団法人 脳神経疾患研究所 附属 総合南東北病院（地域がん診療連携拠点病院・地域医療支援病院）
 〒963-8563 福島県郡山市八山田七丁目 115 番地 TEL 024-934-5322 (代) FAX 024-934-3165
<http://www.minamitohoku.or.jp> info@mt.strins.or.jp



特集◎南東北グループの現在

すべては患者さんのために

大阪なんばクリニックは、施設数100を超える南東北グループの一員として、2018年10月にオープンしました。診療と健診を融合して運営する新しいスタイルのクリニックです。

大阪ミナミの南海なんば駅に直結するオフィスタワー「なんばスカイオ」9階の広大なワンフロアを占めるクリニックは、ビジネスクラスと呼べるほどの快適な空間で、南東北グループの総合力を最大限に活かした医療連携のもと、最新の医療機器による高度な専門外来と先進的な健診サービスを提供しています。

また、予約や紹介状がなくても風邪や頭痛、腹痛などで受診できる「かかりつけクリニック」としての機能も担い、地域医療の拠点としての役割を果たしています。



総合受付



健診受付



医療法人社団 新生会 大阪なんばクリニック

中川原 譲二 院長

Jyoji Nakagawara M.D., Ph.D.

医学博士 / 国立循環器病研究センター 脳神経外科 客員部長

1978年 札幌医科大学医学部 卒
 1981年 国立循環器病センター 脳血管外科レジデント
 1985年 (財) 大阪脳神経外科病院 医局長
 1994年 中村記念病院 脳神経外科部長
 2006年 中村記念病院 診療本部長・脳卒中センター長
 2012年 国立循環器病研究センター
 脳卒中統合イメージングセンター センター部長
 2016年 国立循環器病研究センター
 循環器病統合イメージングセンター センター長
 2018年 (一財) 脳神経疾患研究所 RI センター センター長
 2018年 大阪なんばクリニック 院長

- 日本脳神経外科学会 脳神経外科専門医
- 日本脳卒中学会 脳卒中専門医
- 日本脳卒中の外科学会 技術指導医
- 日本核医学会 PET 核医学認定医

■ 資格 産業医 / 難病指定医

医療法人社団 新生会
大阪なんばクリニック
 南海なんば駅のオフィスタワー「なんばスカイオ」9階に
 ビジネスクラスのクリニックとしてオープン

診療内容

一般・専門外来

- ◎ 内科
- ◎ 脳神経外科
- ◎ ペインクリニック内科
- ◎ 消化器内科
- ◎ 婦人科
- ◎ 乳腺外科
- ◎ 循環器内科
- ◎ 整形外科
- ◎ 放射線科
- ◎ 陽子線外来

健診・人間ドック

- ◎ 人間ドック
- ◎ 生活習慣病健診
- ◎ 定期健康診断
- ◎ 脳ドック
- ◎ レディースドック
- ◎ 各種企業健診

医療法人社団 新生会

大阪なんばクリニック Osaka Nanba Clinic



- 住 所 大阪市中央区難波 5-1-60 なんばスカイオ 9F
- 電 話 ☎ 06-6648-8930
☎ 06-6648-8571 (健診予約)
- 診 療 日 月曜日～土曜日
- 診 療 時 間 9:00～12:00 / 14:00～18:00
- 受 付 時 間 8:30～11:30 / 13:30～17:30

大阪ミナミは、大阪の商業、ビジネスの中心地で、関西空港からダイレクトに南海なんば駅につながります。

「なんばスカイオ」9Fの総合受付は、地上1階から専用エレベーターで直接アクセスできます。

また、南海なんば駅のホームと「なんばスカイオ」の3Fが一体化するため、ホームから続く「なんばスカイオ」3Fからの専用エレベーターで直接つながっています。

なんば駅に集中する地下鉄などの各交通機関からも、短距離でご来院頂けます。

※写真：御堂筋から正面に南海なんば駅を臨む。駅ビルに大阪高島屋があり、正面右側のビルが「なんばスカイオ」。



「インタビュー」大阪なんばクリニック 中川原 讓二 院長

病院以上の設備とホスピタリティ

高度な専門外来、先進的健診サービス、地域医療への貢献と、海外からのアクセス

「院長就任の経緯」

渡

邊一夫理事長が福島県郡山市に個人で脳神経外科専門の病院を立ち上げたのが1981年です。私が脳外科医になったのもちょうどその頃です。

日本は交通戦争と呼ばれた社会状況を背景に、頭部外傷の外科手術が盛んに行われるようになっていました。顕微鏡手術が始まって脳卒中が外科治療の対象に入るようになった時代です。

渡邊理事長は同じ脳外科医としても兄貴分のような存在で、もう40年近い交流が続いています。後に私が勤務した札幌の村記念病院は、渡邊理事長と親交の深い病院で、そこでの勤務を通して交流はさらに深まりました。

私はその後、大阪の国立循環器病センターに赴任し大阪におりましたから、「大阪なんばクリニック」の立ち上げにあたり院長就任のお声かけを頂いたわけです。

「大阪なんばクリニック 3つの機能」

大

阪なんばは、昼の人口がとて多いエリアです。南海なんば駅がある交通の要衝で、ビジネス、商

業の中心地ですから、ビジネスマンやショッピングを楽しむ人など、たくさんの人で賑わいます。ある意味では特殊な環境ですが、クリニックの機能としては、3つの層でイメージできるかと思っています。

まず第1層目に地域医療としての貢献があります。頭痛や腹痛、風邪でも予約なしに診療をお受けできる通常のかかりつけクリニックとしての機能です。

その上に第2層目としての高度な予防医学、ドックや健診があり、加えて高度医療、先進医療に繋がる専門性の高いクリニックとしての機能があります。

第3層目には、BNCTのような特殊な治療に対する世界からのアクセスポイントとなり、本院（福島県郡山市・総合南東北病

院）での治療の前線のような機能を持つというイメージです。

「専門医がそろった先進的クリニックの意義」

人

生100年という時代にあつて、がんや、脳、心臓の患者さんでも病気がつきあいながら就労している方はたくさんいます。そうした患者さんたちは、特殊な治療を行っていて、薬剤コントロールを要します。

ところが、治療した病院で外来が受けられるかというと、なかなかそうではない現状があります。では、どこかのクリニックで外来を受けるといっても、抗凝固剤、抗血栓剤などの服用にはリスクも考慮しなければなら

りませんから、病院の診療、治療の流れを理解した専門の医師でないとみれないわけです。

そのため、専門病院の外来が独立して外にあるような高度なクリニックが、これからは必要ではないかと思っています。

これは職場復帰された患者さんの就労をサポートするという意味でも大事な視点ですし、「大阪なんばクリニック」の立地は大変交通の便が良いので、患者さんにもメリットを感じていただけるかと思っています。

「健診・ドックに求められるもの」

超

少子高齢化の時代、病気の早期発見は待つたなしです。病気が

進行してからの医療費は国の財政を圧迫するほど膨大なものになりかねません。予防医学としてがんを早期に見つけたり、心臓、脳血管の病気を発症する前に発見して病気のリスクをコントロールし、仮に発症しても軽症に抑えるという役割が健診やドックに求められています。

働き盛りの50代は脳や心臓の血管の病気のリスクが高まりますから、たとえば脳ドックを受診される方には結果を直接お話しし、病気になるリスクについてしっかりと説明するようにしています。すると、患者さんは血圧、糖尿病、脂質のコントロールや、禁煙もかなり早くスタートできます。

ドック、健診で多少おかしところがあれば、二次健診や外来でフォローアップします。より高度な治療が必要であれば、さまざまな医療機関を迅速にご紹介しています。

「脳血管の難病「もやもや病」について」

札

幌で研修医として脳血管外科治療の研修を受けたときに出会ったのが「もやもや病」でした。この外科治療は大阪ではじめて行われ、そのときの先生達に私が弟



MRI 3.0T

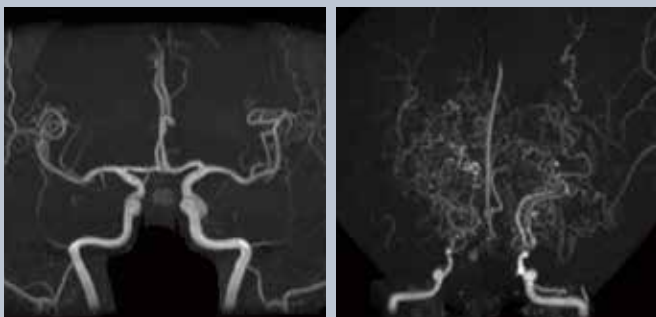


CT



マンモグラフィ

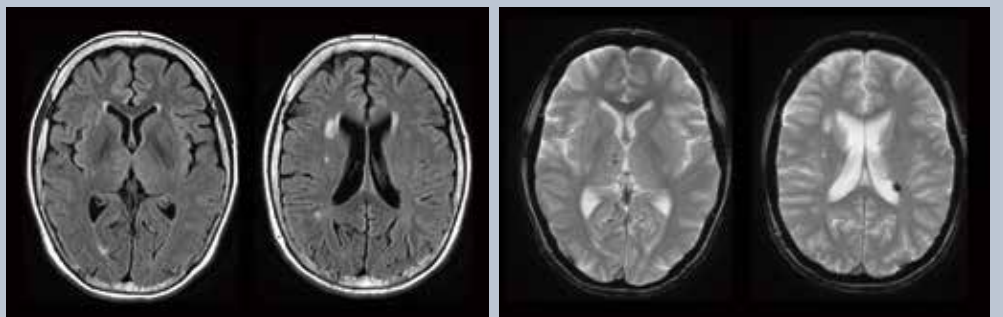
MRAによる脳血管病変の検査画像



正常

もやもや病

MRIによる脳小血管病変の検査画像



白質病変（白い斑点）

微小出血（黒い斑点）



「すべては患者さんのために」という南東北グループの理念、哲学を
実践していきます。

大阪なんばクリニック 中川原 譲二 院長

子入りし、それ以降「もやもや病」の患者さんたちの診療に取り組んできました。もう30年以上になります。患者組織が誕生してからもずっと会のサポートを続けています。

「もやもや病」は動脈硬化がないのに脳の血管が徐々に詰まってしまふ難病(特定疾患)です。子どもでも大人でも発症し、一生涯病気つきあつていかなければなりません。ですから、長期的な視点で総合的にサポートできるかどうかがとても大事になります。外科治療がゴールというわけではありません。病気を悪化させないようにいろいろなコントロールをしっかりとやりながら、人生を歩んでもらうように、われわれが傍らにいてずっと支援することを目指しています。

「脳血管の病気と認知症

私は、国立循環器病センター(注)で「もやもや病専門外来」を担当していましたが、このクリニックでも専門外来を開いていて、今、200人くらいの登録があります。

(注) 国立循環器病センター/脳卒中と心臓病の患者さんの高度専門医療に取り組む世界有数の施設。国循。

私は、国立循環器病センター(注)で「もやもや病専門外来」を担当していましたが、このクリニックでも専門外来を開いていて、今、200人くらいの登録があります。その原因となるのが脳の血管の動脈硬化です。それによって老廃物の出口が詰まってしまい、認知症が起きるというのです。ですから、今では脳の細い血管の動脈硬化などによる小血管病を積極的に見つけようという時代に入ってきました。そこでわれわれは白質病変や微小出血を早期に見つけるようにしています。

「高精度の脳ドック

うした点も踏まえ、脳ドックでは1番目に小血管病のあるなしが注

目は点になります。2番目に脳の血管が詰まっていないか、脳動脈というこぶがないかどうかを調べます。3番目に頸動脈レベルでもっと大きな血管に病気がないか、動脈硬化がないか、たとえばエコーを使ってアテローム血栓など血管の壁に病気がないか、チェックしています。血管の損傷は、MRIの画像で見えるわけです。

脳卒中でも認知症でも、脳血管の病変を早期に見出し、スケコントロールをしていく意義は大きいですし、それができる時代に入ったと思います。そのためMRIは大学病院クラスのものを導入しました。小さな病変も見逃さないという決意です。

ドックや健診で行うMRI検査は所要時間が15分くらいです。脳と頸の血管を含めて行い、その後、画像をチェックして、基本的に結果はその日のうちに受診された皆さんに説明し、安心を得て帰っていただけるようにしています。

「専門外来について

4

月からは痛みの治療センターがスタートしました。痛みを治療する専門性の高い医療で、大学にあるペインクリニック内科がそのまま引越してきたような充実した内容です。Cアームという透視装置を使い、X線で正確に部位を特定し、そこにカテーテルなどで薬を注入する神経ブロック療法や、東洋医学の治療なども可能です。

整形外科は変形性関節症に対する脂肪幹細胞を用いた治療を目指しています。陽子線治療が必須な患者さん、あるいはすでに本院の陽子線治療センター(福島県郡山市)で治療した大阪在住の人たちがいますから、そうした皆さんのフォローアップも行っています。

女性の乳腺外来や、乳がん、子宮がん、子宮内膜症などの婦

人科検診にも力を入れていきます。診察も検査も女性が行い、乳がん検診と子宮がん検診を一緒に受診して頂きます。

まだまだ女性の検診率は低いという社会ですから、ショッピングのついでのような感覚で受診できるこのクリニックは女性の皆さんにとっても利用しやすい立地ではないかと思えます。

「海外からアクセスできる先進がん医療拠点

B

NCT、いわゆるホウ素中性子捕捉療法は、今から40年以上前、医学生時代に使った脳神経外科の教科書に、「夢の放射線治療」と紹介されていました。

1個の細胞を越えないレベルでがん細胞を殺傷し、隣の正常な細胞は生き残る。そのターゲットは腫瘍だけになり、すると頭蓋のなかの脳腫瘍に局所的な放射線治療が実現する。私は自分が医者であるうちはこんな夢のような治療は実現しないだろうと思っていました。ところが、渡邊理事長はつくりあげました。世界初です。

これが医療として成り立つ世界になってくると、世界が目撃し、日本としても世界に貢献をはかれるでしょう。そのために、「大阪なんばクリニック」をがんや脳腫瘍で苦しむ海外の患者さんのアクセスポイントとして機能するように育てていきたいと考えているわけです。皆様のご理解とご協力をお願い申し上げます。

(2019年4月17日取材)

市民公開講座

http://www.minamitohoku.or.jp/info_event/

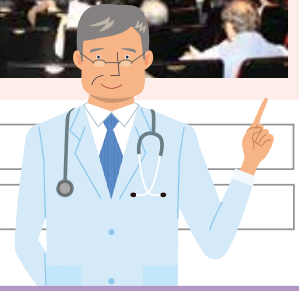
入場無料

「PET(ペット)検診」「陽子線治療」「BNCT(ホウ素中性子捕捉療法)」「がん治療」を知るために
「がんの早期発見と高度・先進医療」



がんは“治る”時代を迎えようとしています。

日本人の死因トップはがん。年間 35 万人以上が命を落としています。
 “不治の病、”というイメージの強い病気ですが、
 昨今では早期発見、早期治療でがんは治る時代を迎えつつあります。
 今、がん医療の最前線では、どのような診断と治療が行われているのでしょうか。
 早期発見に力を発揮する“PET(ペット)”，とは？ 究極のがん治療と呼ばれる“陽子線治療、とは？
 これからのがんの常識と、高度・先進医療の実際を、専門医が分かりやすく解説します。



6月16日(日) 14時から 会津大学 講堂 (福島県会津若松市)

7月 9日(火) 14時から 新百合ヶ丘総合病院 STRホール (神奈川県川崎市)

*詳しくは下記「総合南東北病院 PET 事業本部」(フリーダイヤル 0120-373-107) までお問い合わせ下さい。

医学健康講座

一般の方を対象にした、病気予防や健康増進に必要な医学的知識・技能を身に付けるための分かりやすい講座です。お気軽にご参加下さい。

入場無料

■ 総合南東北病院 郡山市八山田七丁目 115 番地 ☎024-934-5708 (広報直通)
 会場：総合南東北病院 NABE ホール 郡山駅前からバスの送迎あり

6月14日(金) 午後2時～3時

タンパク質摂取は足りていますか？

■ 講師：総合南東北病院 総合診療科 科長 樋口 健弥 先生

7月26日(金) 午後2時～3時

直腸がんの最新治療 ～ロボット手術・放射線治療～

■ 講師：総合南東北病院 副院長 外科 高野 祥直 先生

8月16日(金) 午後2時～3時

新しい抗がん剤のお話 ～免疫チェックポイント阻害剤って？～

■ 講師：総合南東北病院 薬剤科 主任 鈴木 智博 先生

■ 新百合ヶ丘総合病院 川崎市麻生区古沢都古 255 ☎044-322-9991 (代)
 会場：新百合ヶ丘総合病院 3F STR ホール 新百合ヶ丘総合病院から路線バスあり

5月31日(金) 午後2時～3時

心不全の食事療法

■ 講師：栄養管理科 山室 美紗恵 講師

6月 5日(水) 午後2時～3時

病理診断について

■ 講師：病理診断科 福永 真治 先生

6月19日(水) 午後2時～3時

香りとお脳 そして睡眠

■ 講師：精神科 / 心療内科 古賀 良彦 先生

*講座前 12:30 より ギターコンサート開催いたします。

南東北グループ PET 事業部

一般財団法人 脳神経疾患研究所 附属 総合南東北病院 PET 事業本部

〒963-8563 福島県郡山市八山田 7 丁目 161 ☎0120-373-107 fax.024-934-5409 (担当：佐々木・渡辺)

福島支部 [東北担当] (一財)脳神経疾患研究所 附属 南東北福島病院 内

〒960-2102 福島県福島市荒井北三丁目 1-13 tel.024-593-5896 fax.024-593-1115

八戸支部 (医)謙昌会 美保野病院 内

〒031-0833 青森県八戸市大字大久保字大山 31-2 tel.0178-25-0111 fax.0178-25-0115 (担当：工藤)

社会医療法人 将道会 総合南東北病院 南東北岩沼 PET 高度診断治療センター

〒989-2483 宮城県岩沼市里の杜一丁目 2-5 ☎0120-373-468 fax.0223-23-3150 (担当：佐伯)

医療法人社団 三成会 新百合ヶ丘総合病院 予防医学センター

〒215-0026 神奈川県川崎市麻生区古沢都古 255 ☎0120-700-098 fax.044-322-0359

医療法人財団 健貢会 総合東京病院 健診担当

〒165-0022 東京都中野区江古田 3-15-2 tel.03-3387-5462 fax.03-3387-2611



PET がん健診

PET-CT や MRI など各種検査を組み合わせた PET がんドック (PET 検診) は、体に検査の負担をかけず、より精度の高いがん検査を実現しています。

南東北がん陽子線治療センター

ホームページでは陽子線治療のメカニズムから適応症例、治療の実際などを分かりやすく解説しています。

南東北がん陽子線治療センター

検索

<http://www.cancer-center.jp>

毎日のごはんで 大塚食品 **マンナンヒカリ**
 無理なくカロリーコントロール。
 お米と混ぜて炊くだけで
 カロリーカット！

食物繊維 **11倍** カロリー **33%** 削減

お米に混ぜて炊くだけ！マンナンヒカリ！

<http://www.rakuten.ne.jp/gold/njich/> あいあむ健康

健康雑貨・福祉用品・在宅介護向け商品のインターネットショップ

あいあむ健康ショップ

ご相談・お問い合わせは ☎024-933-8463 ✉iamkaigo_ch@nji.co.jp

美味しくアルギニンを摂取できます♪

Arginaid アルジネード

クランベリーURシリーズ

日清サイエンス

クランベリーの高濃度果汁を
 摂取しやすく仕上げました。
 有機酸(キタ酸)やポリフェノール類を
 多く含んでいます。
 クランベリー特有の渋みと酸味を抑え、
 甘味源は果糖やスクラロースを使用し、
 毎日利用できるように工夫しました。

尿路感染症や尿路結石の予防にも効果的！

今一番売れています！

おすすめ品

ビューティーヘルス

健康用品

入浴用品

介護用品

日用雑貨

NI 株式会社 エヌジェイアイ

〒963-8051 郡山市富久山町八山田字前林 10-4 光ビル 1F
 tel.024-933-8924 <http://www.nji.co.jp/>

お支払い方法もいろいろお選び頂けます。