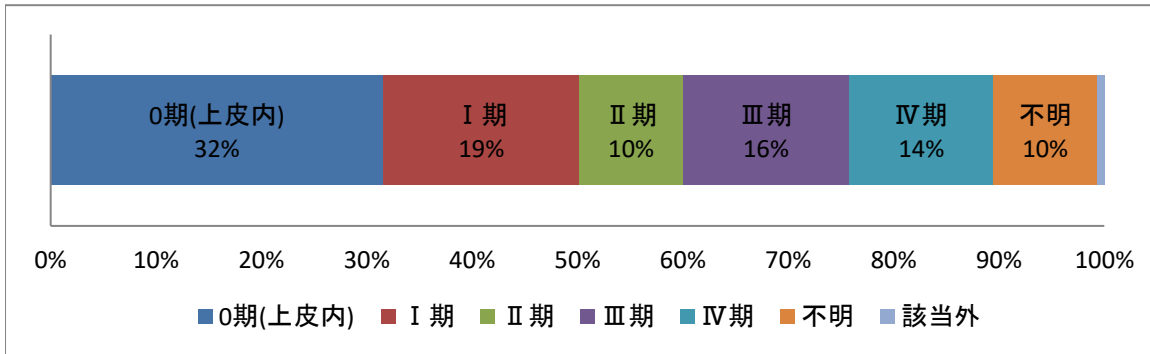


# 大腸癌

<2016年症例>

## ①治療前ステージ別割合

総数	0期(上皮内)	I 期	II 期	III 期	IV 期	不明	該当外
285	90	53	28	45	39	28	1~3



## ②ステージ別 治療内容割合

病期	総数	手術	内視鏡治療	手術 + 内視鏡	放射線治療	薬物療法	放射線 + 薬物	薬物 + 他	手術/内視鏡 + 放射線	手術/内視鏡 + 薬物	手術/内視鏡 + 他	手術/内視鏡 + 放射線 + 薬物	他	経過観察
0期	90	1~3	86	1~3	0	0	0	0	0	0	0	0	0	0
I 期	53	34	4~6	0	0	0	0	0	0	7~9	0	1~3	0	1~3
II 期	28	16	0	0	0	0	1~3	0	1~3	7~9	0	0	0	1~3
III 期	45	23	0	0	1~3	0	0	0	1~3	15	0	4~6	0	0
IV 期	39	4~6	0	0	1~3	4~6	1~3	0	0	19	0	0	1~3	7~9
不明 該当外	28	1~3	27	0	0	0	0	0	0	1~3	0	0	0	1~3

