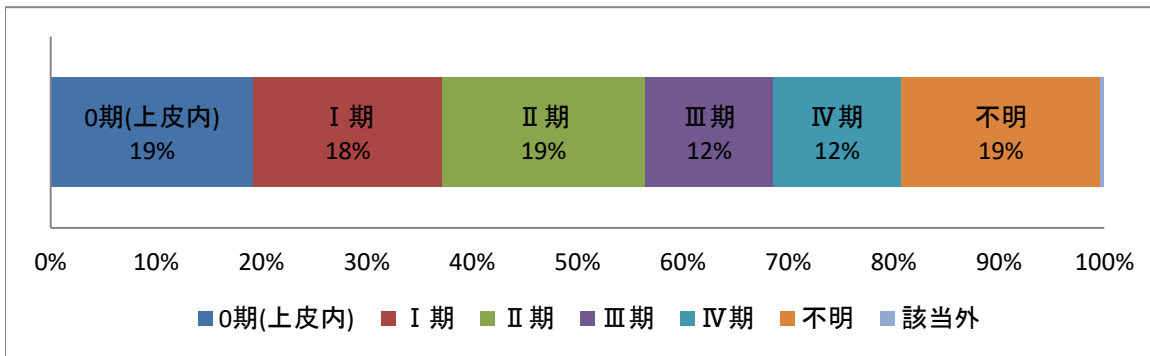


大腸癌

<2017年症例>

①治療前ステージ別割合

総数	0期(上皮内)	I 期	II 期	III 期	IV 期	不明	該当外
280	54	50	54	34	34	53	1



②ステージ別 治療内容割合

病期	総数	手術	内視鏡治療	手術 + 内視鏡	放射線治療	薬物療法	放射線 + 薬物	薬物 + 他	手術/内視鏡 + 放射線	手術/内視鏡 + 薬物	手術/内視鏡 + 他	手術/内視鏡 + 放射線 + 薬物	他	経過観察
0期	54	2	50	2	0	0	0	0	0	0	0	0	0	0
I 期	50	36	6	2	0	0	0	0	1	4	0	0	0	1
II 期	54	35	0	0	0	0	2	0	1	11	0	3	0	2
III 期	34	10	0	0	1	0	0	0	0	16	0	6	0	1
IV 期	34	4	0	0	0	1	4	0	0	15	0	3	0	7
不明 該当外	54	7	41	0	0	0	1	0	0	5	0	0	0	0

