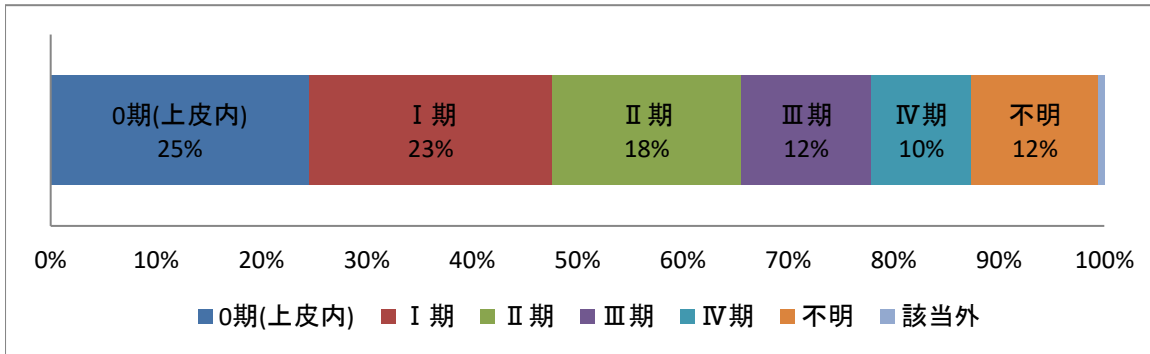


# 大腸癌

<2019年症例>

## ①治療前ステージ別割合

総数	0期(上皮内)	I期	II期	III期	IV期	不明	該当外
334	82	77	60	41	32	40	1~3



## ②ステージ別 治療内容割合

病期	総数	手術	内視鏡治療	手術 + 内視鏡	放射線治療	薬物療法	放射線 + 薬物	薬物 + 他	手術/内視鏡 + 放射線	手術/内視鏡 + 薬物	手術/内視鏡 + 他	手術/内視鏡 + 放射線 + 薬物	他	経過観察
0期	82	4~6	67	4~6	0	1~3	0	0	0	1~3	1~3	0	0	1~3
I期	77	56	10	1~3	0	0	0	0	1~3	4~6	1~3	1~3	0	1~3
II期	60	41	0	0	0	0	0	0	0	16	0	1~3	0	0
III期	41	21	0	0	0	0	0	0	1~3	18	0	1~3	0	0
IV期	32	1~3	0	0	0	4~6	0	0	1~3	15	0	0	0	7~9
不明 該当外	42	4~6	34	0	0	0	0	0	0	1~3	0	0	0	1~3

