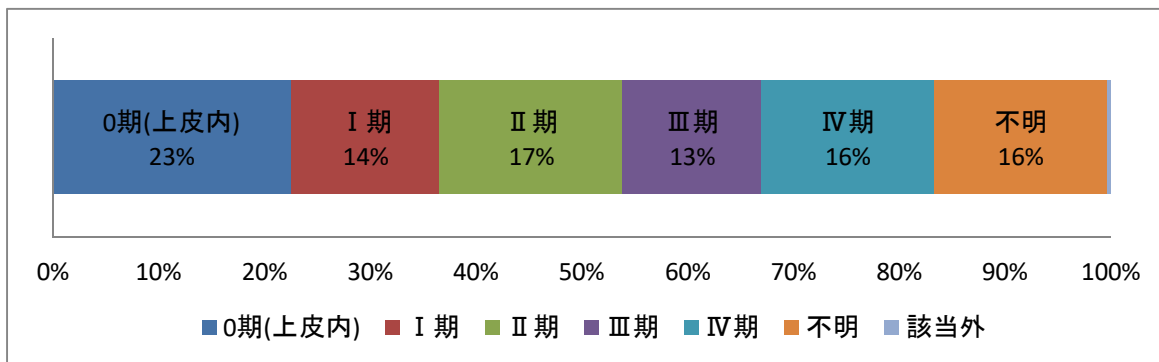


大腸癌

<2020年症例>

①治療前ステージ別割合

総数	0期(上皮内)	I期	II期	III期	IV期	不明	該当外
306	69	43	53	40	50	50	1~3



②ステージ別 治療内容割合

病期	総数	手術	内視鏡治療	手術 + 内視鏡	放射線治療	薬物療法	放射線 + 薬物	薬物 + 他	手術/内視鏡 + 放射線	手術/内視鏡 + 薬物	手術/内視鏡 + 他	手術/内視鏡 + 放射線 + 薬物	他	経過観察
0期	69	1~3	67	1~3	0	0	0	0	0	0	0	0	0	0
I期	43	30	4~6	1~3	0	0	0	0	0	1~3	0	0	0	1~3
II期	53	37	0	0	0	0	0	0	0	7~9	0	4~6	0	1~3
III期	40	16	0	0	0	0	0	0	0	16	0	7~9	0	1~3
IV期	50	12	0	0	1~3	4~6	0	0	1~3	19	0	1~3	0	7~9
不明 該当外	51	7~9	30	1~3	1~3	0	0	0	1~3	7~9	0	0	0	1~3

