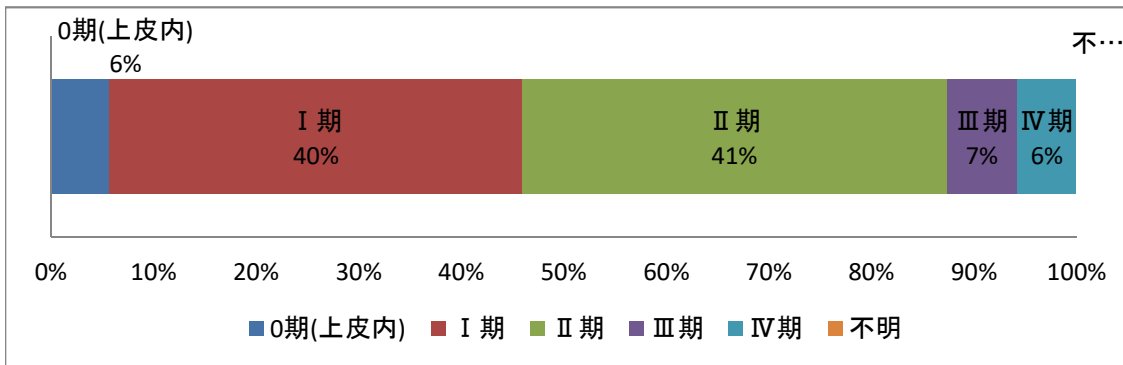


乳癌

<2020年症例>

①治療前ステージ別割合

総数	0期(上皮内)	I期	II期	III期	IV期	不明	該当外
87	4~6	35	36	4~6	4~6	0	0



②ステージ別 治療内容割合

病期	総数	手術	内視鏡治療	手術 + 内視鏡	放射線治療	薬物療法	放射線 + 薬物	薬物 + 他	手術/内視鏡 + 放射線	手術/内視鏡 + 薬物	手術/内視鏡 + 他	手術/内視鏡 + 放射線 + 薬物	他	経過観察
0期	4~6	4~6	0	0	0	0	0	0	0	0	0	0	0	0
I期	35	4~6	0	0	0	1~3	0	0	0	25	0	4~6	0	0
II期	36	7~9	0	0	0	0	0	0	0	19	0	7~9	0	1~3
III期	4~6	0	0	0	0	0	0	0	1~3	0	1~3	0	0	0
IV期	4~6	0	0	0	1~3	0	1~3	0	0	0	0	0	0	1~3
不明	0	0	0	0	0	0	0	0	0	0	0	0	0	0

