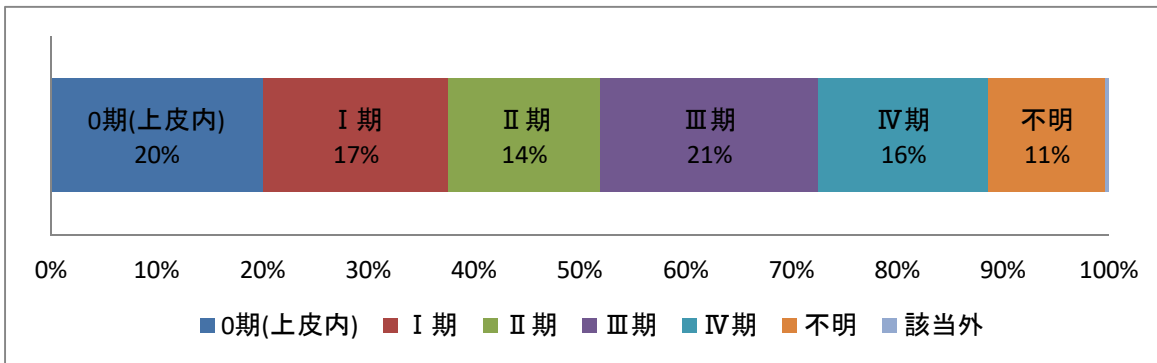


# 大腸癌

<2021年症例>

## ①治療前ステージ別割合

総数	0期(上皮内)	I期	II期	III期	IV期	不明	該当外
342	69	60	49	71	55	38	1~3



## ②ステージ別 治療内容割合

病期	総数	手術	内視鏡治療	手術 + 内視鏡	放射線治療	薬物療法	放射線 + 薬物	薬物 + 他	手術/内視鏡 + 放射線	手術/内視鏡 + 薬物	手術/内視鏡 + 他	手術/内視鏡 + 放射線 + 薬物	他	経過観察
0期	69	1~3	60	4~6	0	0	0	0	0	1~3	0	0	0	1~3
I期	43	32	7~9	4~6	0	4~6	0	0	0	11	0	0	0	1~3
II期	53	29	0	0	0	0	0	0	0	14	0	4~6	0	1~3
III期	40	32	0	0	0	1~3	1~3	0	0	29	0	7~9	0	1~3
IV期	50	12	0	0	1~3	4~6	0	0	1~3	25	0	1~3	0	7~9
不明 該当外	51	7~9	23	1~3	0	0	0	0	0	4~6	0	0	0	1~3

